

### Remarques générales

- La transfusion sanguine peut sauver une vie mais n'est pas totalement sans risque.
- Des effets indésirables provoqués par des agents infectieux peuvent être la conséquence
  - d'une contamination du sang lors d'un prélèvement mal réalisé, lors du stockage ou au moment de la transfusion.
  - de la transfusion de sang contaminé prélevé sur un donneur infecté.

### Prévention de la contamination

- Respecter des règles d'asepsie strictes lors de la manipulation des seringues et autres dispositifs utilisés pour le prélèvement, y compris en cas d'urgence
- Limiter le délai entre le prélèvement et la transfusion.
- Inspecter visuellement les poches de sang avant la transfusion et ne pas utiliser en cas de changement de couleur ou autre aspect visuel anormal.

### Prévention de la transmission d'infections

- Le panel incontournable de screening à adopter, quel que soit le pays, doit inclure :
  - virus de la leucose féline (FeLV par recherche du provirus par PCR)
  - virus de l'immunodéficience féline (recherche d'anticorps FIV dans le serum ou le plasma)
  - Bartonella spp (recherche d'anticorps par immunofluorescence ou PCR)
  - Hémoplasmes félines (PCR sur sang pour *Mycoplasma haemofelis*, *Candidatus Mycoplasma haemominutum*, *Candidatus Mycoplasma turicensis*)
- Dans les zones endémiques, le panel doit inclure des tests pour la détection d'infections transmises par les vecteurs tels que
  - *Anaplasma phagocytophilum* (détection d'anticorps ou PCR sur sang)
  - *Leishmania infantum* (PCR sur sang)
  - *Cytauxzoon felis* (PCR sur sang) – rare chez le chat en Europe

- *Babesia* spp (PCR sur sang) – rare chez le chat en Europe
- *Ehrlichia* spp (PCR sur sang) – rare chez le chat en Europe
- Bien qu'il n'y ait pas de description de cas de Péritonite infectieuse féline suite à une transfusion, il est préférable d'utiliser des donneurs séronégatifs vis-à-vis des coronavirus.
- En cas d'urgence, les donneurs doivent être testés a minima pour FeLV et FIV (tests rapides) et une numération formule complète, un profil biochimique ainsi qu'une analyse d'urines doivent être réalisés.
- La xénotransfusion (donneur canin) doit être réservée à des circonstances exceptionnelles (risque d'hémolyse à médiation immune, durée de vie courte des globules rouges transfusés, transmission de certaines infections vectorielles).

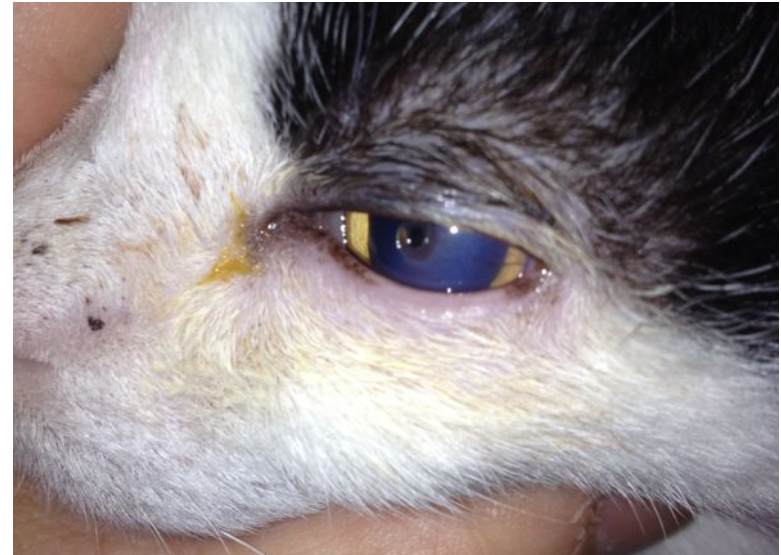
### Donneurs de sang

- La mesure la plus efficace, pratique, rapide et la moins coûteuse est de réduire le risque de transmission d'infections vectorielles en sélectionnant des chats donneurs à faible risque.
- Le profil idéal d'un chat donneur à faible risque est celui d'un chat
  - adulte en bonne santé vivant seul (> 3 ans, pour réduire le risque de bactériémie à *Bartonella*)
  - d'intérieur et vivant seul, dans la même maison depuis qu'il est chaton.
  - exempt de puce et tiques et régulièrement traité contre les ectoparasites.
  - n'ayant pas été adopté dans la rue ou dans un refuge.
  - n'ayant jamais voyagé
  - n'ayant jamais eu de maladies vectorielles
  - dont le statut vaccinal est à jour
- Considérant le bien-être animal, le groupe ABCD ne recommande pas l'utilisation de chats élevés spécifiquement pour la constitution de banques de sang.



- Transfert de sang prélevé avec des seringues dans une poche de collecte unique via l'orifice d'injection.

© Eva Spada, Università di Milano, Italie



© Maria Grazia Pennisi, Università di Messina, Italie.

- L'application topique de sérum sanguin est utilisée empiriquement comme traitement anticollagénolytique. dans le traitement médical des ulcères
- Liste des pathogènes qu'il est nécessaire de rechercher chez le chat

| Pathogènes   | Test de diagnostic *                            |
|--|---|
| FelV   | Détection de provirus par PCR                   |
| FIV  | Test rapide d'anticorps sur sérum ou plasma     |
| <i>Mycoplasma haemofelis</i><br><i>Candidatus Mycoplasma haemominutum</i><br><i>Candidatus Mycoplasma turicensis</i> | PCR sur sang                                    |
| <i>Bartonella</i> spp  | Anticorps anti- <i>Bartonella</i> (IFAT) ou PCR |

\* En situation d'urgence, les donneurs doivent être au minimum testés avec des tests rapides pour le FelV et le FIV, mais les propriétaires doivent être informés d'un risque plus élevé de transmission d'agents de maladies vectorielles..