

### Consideraciones generales

- Las transfusiones de sangre pueden salvar vidas, pero no están exentas de riesgo.
- Los efectos adversos causados por agentes infecciosos pueden originarse de:
  - la contaminación de la sangre debido a una obtención, almacenaje o transfusión incorrectas;
  - la transfusión de sangre contaminada de un donante que sufre una infección.

### Prevención de contaminación

- Seguir una técnica estricta de asepsia durante todo el procedimiento de la transfusión, incluyendo las jeringas y todos los dispositivos utilizados durante la obtención de la sangre, incluso en una situación de emergencia.
- El tiempo entre la obtención y transfusión de la sangre debe ser el mínimo posible.
- Se debe inspeccionar las bolsas de recogida de sangre antes de la transfusión y desecharlas en caso de observar alguna anomalía en el color o de cualquier otro tipo.

### Prevención de la transmisión de enfermedades

- El panel de pruebas de *screening* en todos los gatos donantes debe incluir:
  - Virus de leucemia felina (FeLV provirus PCR)
  - Virus de inmunodeficiencia felina (anticuerpos contra FIV en suero o plasma)
  - *Bartonella* spp (anticuerpos por inmunofluorescencia o PCR)
  - *Hemoplasmas* (PCR sangre de *Mycoplasma haemofelis*, *Candidatus Mycoplasma haemominutum*, *Candidatus Mycoplasma turicensis*).
- Además en áreas endémicas el panel debería incluir pruebas de infecciones transmitidas por vectores:
  - *Anaplasma phagocytophilum* (anticuerpos y PCR sangre)
  - *Leishmania infantum* (PCR sangre)
  - *Cytauxzoon felis* (PCR sangre) – raro en gatos en Europa
  - *Babesia* spp (PCR sangre) – raro en gatos en Europa
  - *Ehrlichia* spp (PCR sangre) – raro en gatos en Europa

- Aunque no se han documentado casos de peritonitis infecciosa felina (PIF) transmitidos por transfusión de sangre, es preferible que los gatos donantes sean negativos a anticuerpos anti-coronavirus.
- En situaciones de emergencia, los donantes como mínimo deben ser negativos a antígeno de virus de leucemia felina y anticuerpos contra virus de inmunodeficiencia felina con una prueba de diagnóstico rápida, además de realizar un hemograma completo, bioquímica sérica y análisis de orina.
- La xenotransfusión (p. ej. de sangre de perros) debe utilizarse únicamente en circunstancias excepcionales, debido al riesgo de hemólisis inmunomediada, vida media corta de los eritrocitos y riesgo de transmisión de infecciones transmitidas por vectores.

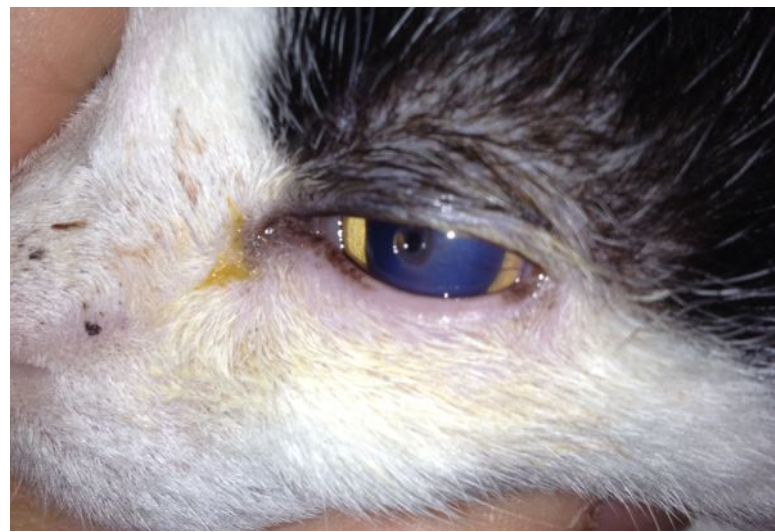
### Donantes de sangre

- La medida más útil, práctica, rápida y económica para reducir el riesgo de transmisión de infecciones transmitidas por la sangre es la selección de gatos donantes de bajo riesgo.
- El perfil ideal de un gato donante de bajo riesgo es:
  - Adulto que viva solo (> 3 años disminuye el riesgo de bacteriemia por *Bartonella*)
  - Gato de vida interior y que viva en la misma casa solo desde pocos meses de edad
  - Gato sin pulgas ni garrapatas y que sea tratado regularmente con antiparasitarios
  - Gato que no proceda de colonias o protectoras
  - Gato que no proceda de criaderos ni tiendas de animales
  - Gato que no haya viajado a otros países
  - Gato que no haya sido diagnosticado de enfermedades transmitidas por vectores
  - Gato con las vacunas al día
- Por razones éticas y de bienestar, el ABCD no recomienda el uso de gatos criados específicamente como donantes de sangre.



■ Transferencia de sangre obtenida en jeringas a una bolsa de sangre a través de los puntos de conexión.

© Eva Spada, Università di Milano, Italia.



© Maria Grazia Pennisi, Università di Messina, Italia.

■ La aplicación tópica de suero se usa empíricamente como tratamiento anticolagenolítico en el manejo médico de las úlceras corneales profundas.

■ Lista de los principales patógenos que deben ser analizados en gatos candidatos como donantes de sangre

Patógeno	Prueba diagnóstica
FelV	Provirus FelV (PCR)
FIV	Prueba rápida de anticuerpos contra FIV (suero)
<i>Mycoplasma haemofelis</i> <i>Candidatus Mycoplasma haemominutum</i> <i>Candidatus Mycoplasma turicensis</i>	PCR de sangre
<i>Bartonella</i> spp	Anticuerpos contra <i>Bartonella</i> (IFAT) o PCR (sangre)

\* En situaciones de emergencia, se debe realizar como mínimo una prueba rápida de diagnóstico de leucemia en inmunodeficiencia felina, pero los propietarios deben ser informados del riesgo de contagio de patógenos que se transmiten vía sanguínea.